

## Safety locks Type 103-Electronic action Sicherheitschloss typ 103 - Elektrischer Operation

■ Manufactured with pressure injected aluminium casing, steel locking pin, self-cleaning start up contacts with bimetel Ag. Sn. 90/10 rivets and transparent plastic cover to able to see operation from outside.

Safety locks with mechanical security interlocking device unlocking system on the door contact plug, in order that with just one operation the door contact plug and the mechanical unlocking is installed, thus obtaining a quick and simple semi-automatic door adaptation.

These locks only require a power supply at 24VDC to their electronic circuit in order to operate the lock; the installation of any type of shoes or retractile wedge in the cabin is not required.

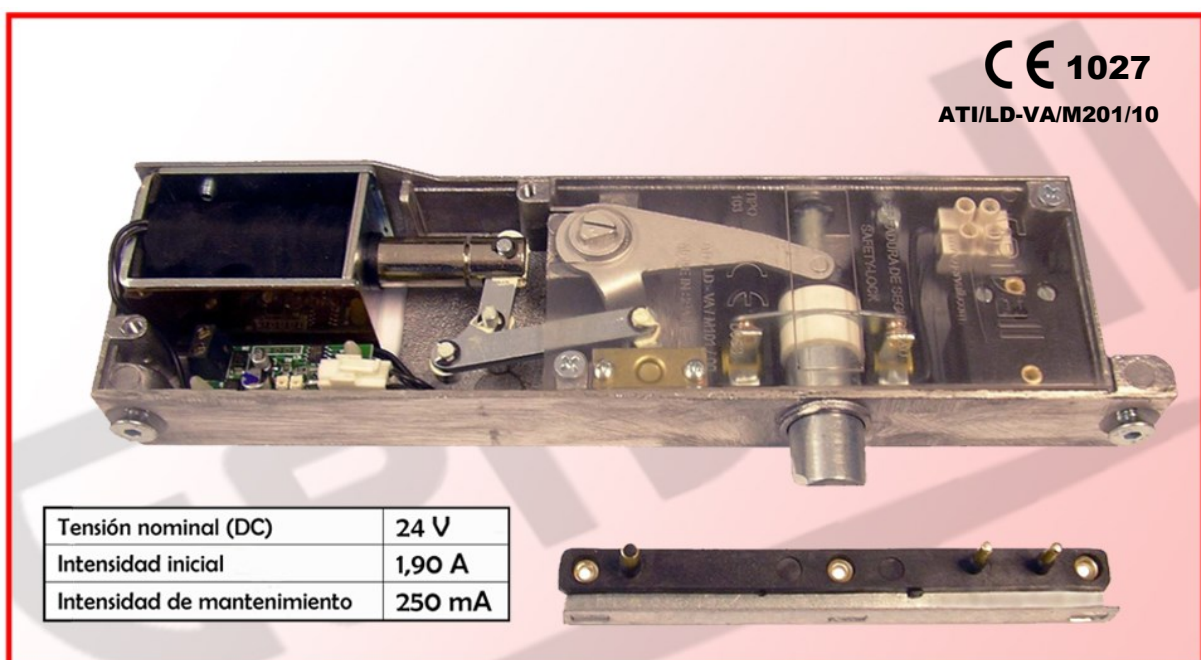
The electronic system controls the voltaje and intensity received by the coil and once driven it fits it to a situacion of low consumption which holds its position indefinitely.

All the process is visible from the exterior via two leds which indicate the situation of the system, one red led indicates that system is receiving current and is ready to activate and an intermittent green led indicates that the 24VDC coil is operating and the green led ON indicates that the coil is in maintenance situation. (low consumption).

In order to guarantee that system operates with presence of the cabin on the floor it is necessary that the power supply received by the lock goes through a switch which will be in a closed position when the cabin is on the floor. The switch actuator has to be adjusted in order to allow the lock to be opened only with in the margin laid down by Regulations. In spite of this swich, the manouvre has to be programmed to only provide power to the coil when it on the floor in order to avoid a posible opening when the cabin goes past.

Reference: 03.103.00.EL Safety lock with auxiliar contact-chamfered pin-Electrical action.

Reference: 03.103.0F.EL Safety lock without auxiliar contact-chamfered pin-Electrical action.



► Sicherheitschloß sich mit elektrischer Operation wegen halbautomatischer Türen schließen.

Verfertigt mit Druck spritzte aluminiumumkleidung, Stahl ein, der Nadel schließt, Selbstreinigung bringt Kontakte mit bimetal Generalbuchhalter in Gang. Sn. 90/10 befestigt und durchsichtige Plastikdecke, um imstande zu sein, Operation von der Außenseite dessen zu sehen.

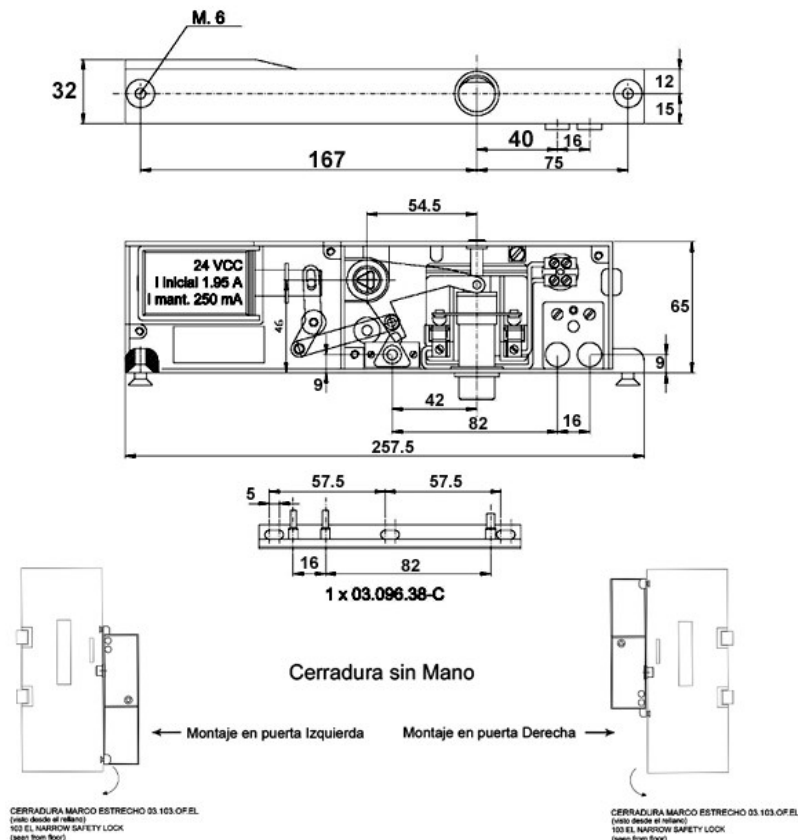
Diese Schlösser haben eine mechanische Sicherheit, die Einfall aufschließendes System im Zentrum der Klinke ineinanderschachtelt. Eine Klinke-Unterkunft und Kontakt-Stecker müssen in der Tür installiert werden. Die Klinke-Unterkunft ist der Teil, wo die sich schließen laßende Nadel hereingehet, den mechanischen safety in ineinandergreifenden Einfall befreiend.

Diese Schlösser verlangen nur eine Energieversorgung an 24V Gleichstrom zu ihrer elektronischen Kreislinie, um das Schloß zu bewirken; die Installation jedes Typs von Schuhen oder einziehbarem Keil in der Kabine wird nicht verlangt.

Das elektronische System kontrolliert die Spannung und Intensität erhalten durch die Rolle, und einmal getrieben passt es es an einen situation des niedrigen Verbrauchs an, welcher seine Position unbestimmt.

Alle der Prozess von außen zu sehen ist, über zwei leds, die die Situation des Systems zeigen, eine rot led zeigt, die aktuellen System empfängt und bereit ist zu aktivieren und eine intermittierende grüne LED zeigt an, dass die 24 V DC-Spule in Betrieb ist und die grüne led signalisiert daß die Spule im Wartungssituation ist. (niedriger Verbrauch).

Um zu garantieren, dass System mit Anwesenheit der Kabine auf dem Fußboden arbeitet, ist es notwendig, dass die durch das Schloß erhaltene Energieversorgung einen Schalter durchgeht, der in einer geschlossenen Position wenn die Kabine sein auf dem Fußboden sein wird. Der Schalter-Auslöser muß geordnet werden, um dem Schloß zu erlauben, nur innerhalb des durch Regelungen aufgestellten Randes geöffnet zu werden. Trotz dieses swich muß das Manöver programmiert werden, um nur Kraft zur Rolle zu versorgen, wenn es der Fußboden ist, um eine mögliche Öffnung vermeiden, wenn die Kabine vorbeigeht.



APLICACIONES ELECTROMECHANICAS GERVAL, S.A.  
Eusebi Millán, 5-7 Pol. Ind. Roquetes  
Apdo. Correos 42  
08800 Vilanova i la Geltrú (Barcelona-España)  
Tel. 93 893 0228 Fax. 93 893 5590  
Web: www.gervall.com email: comercial@gervall.com

Note: The company reserves the right to supply materials that may differ slightly from those described in this catalogue.

Hinweis: Das Unternehmen behält sich das Recht vor, Materialien, die von den in diesen Katalog beschriebenen leicht abweichen versorgen.